

**Plan de Prévention des Risques
d'inondation du bassin de la Vilaine
en région rennaise, Ille et Illet**

Carte des aléas Document définitif Feuille n° 25/46

Préfecture d'Ille et Vilaine

Novembre 2007

Le Chevré

Echelle : 1/10 000

Convention IGN 41/99

ZEMA
12 rue Laplace
14 000 CAEN



- Aléa très fort ($H > 2\text{ m}$)
- Aléa fort ($1\text{ m} < H < 2\text{ m}$)
- Aléa moyen ($0,5\text{ m} < H < 1\text{ m}$)
- Aléa faible ($H < 0,5\text{ m}$)
- Zone protégée risque fort ($H > 1\text{ m}$)
- Zone protégée risque faible ($H < 1\text{ m}$)
- Limite de prescription du PPRi
- Cote de la ligne d'eau atteinte par la crue centennale



Plan de Prévention des Risques d'inondation du bassin de la Vilaine en région rennaise, Ille et Illet

Carte des aléas Document définitif Feuille n° 26/46

Préfecture d'Ille et Vilaine



12 rue Laplace
14 000 CAEN



Liberté • Égalité • Fraternité

RÉPUBLIQUE FRANÇAISE

ministère de l'Écologie
du Développement
et de l'Aménagement
durables

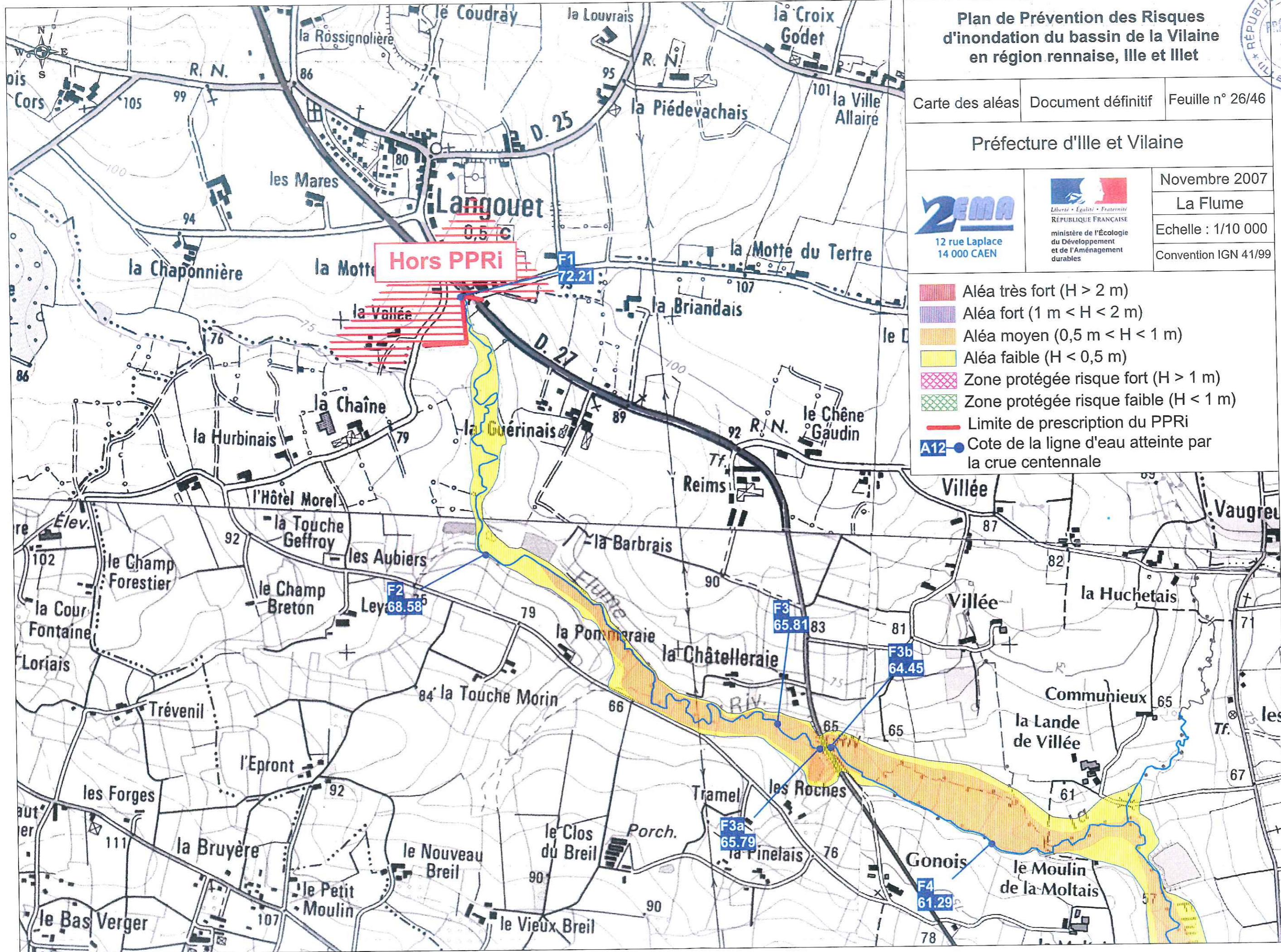
Novembre 2007

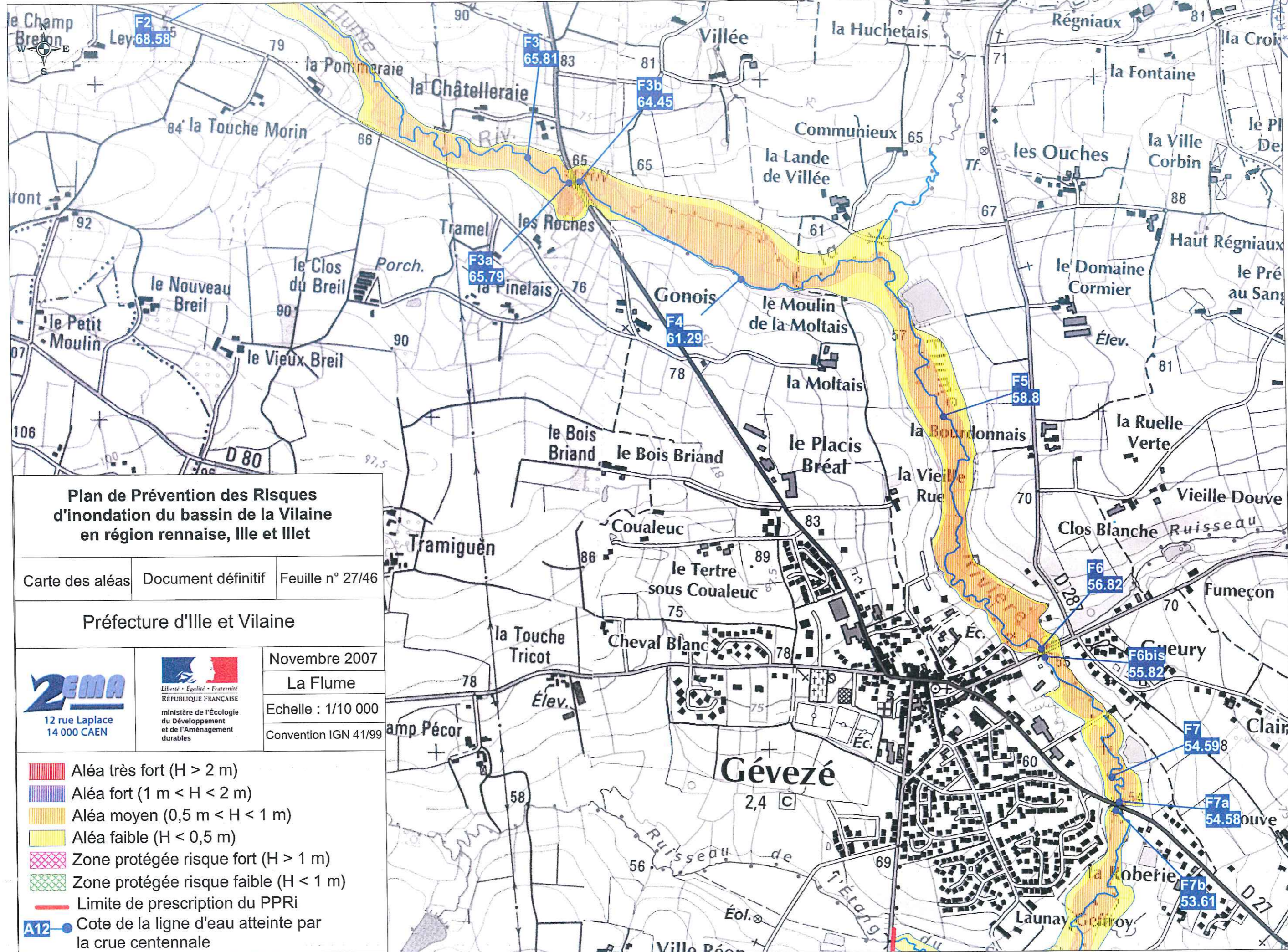
La Flume

Echelle : 1/10 000

Convention IGN 41/99

- Aléa très fort ($H > 2$ m)
- Aléa fort ($1 \text{ m} < H < 2$ m)
- Aléa moyen ($0,5 \text{ m} < H < 1$ m)
- Aléa faible ($H < 0,5$ m)
- Zone protégée risque fort ($H > 1$ m)
- Zone protégée risque faible ($H < 1$ m)
- Limite de prescription du PPRi
- Cote de la ligne d'eau atteinte par la crue centennale





Plan de Prévention des Risques d'inondation du bassin de la Vilaine en région rennaise, Ille et Illet

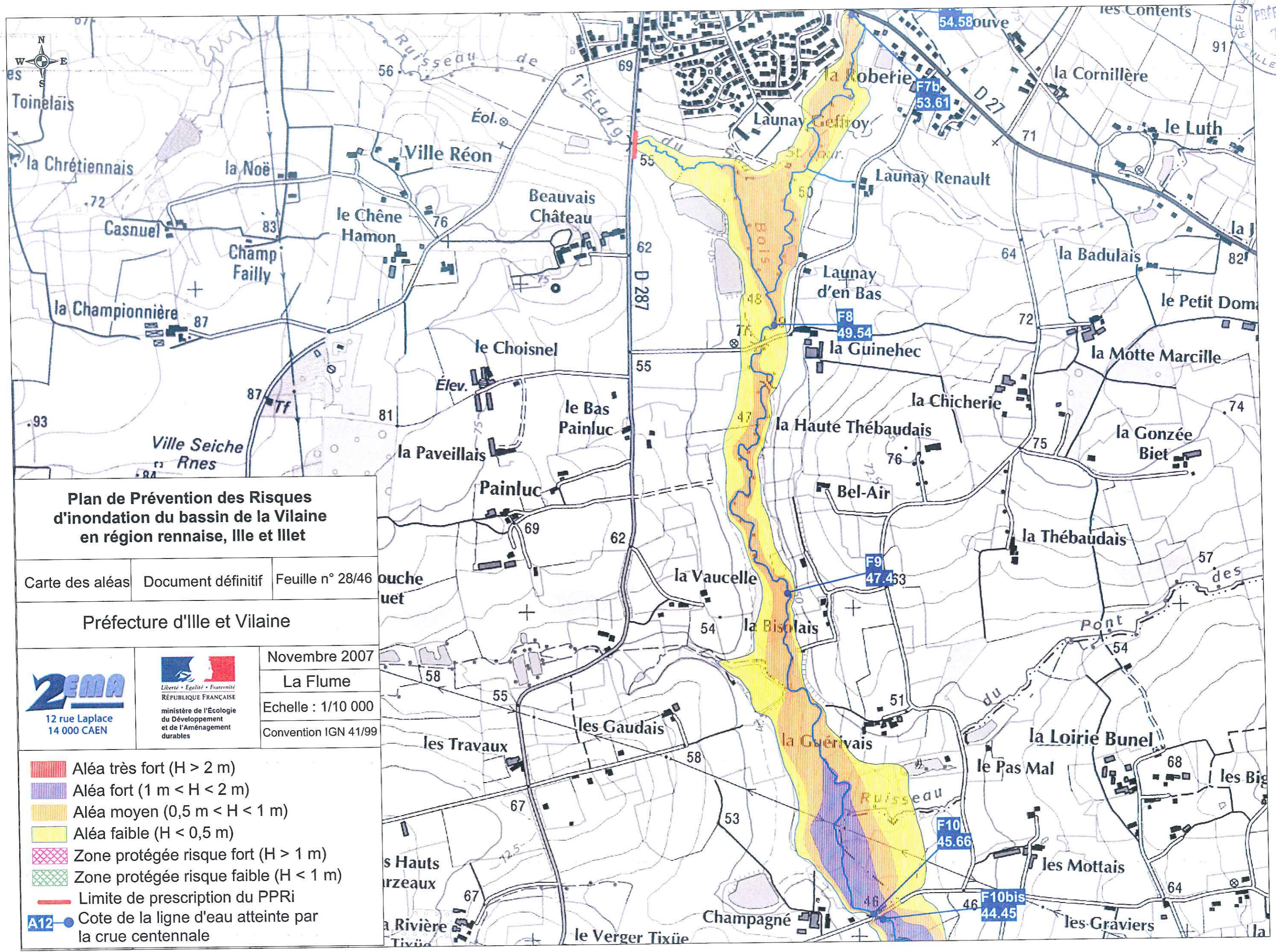
Carte des aléas Document définitif Feuille n° 27/46

Préfecture d'Ille et Vilaine



 12 rue Laplace 14 000 CAEN	 Liberté • Egalité • Fraternité RÉPUBLIQUE FRANÇAISE ministère de l'Écologie du Développement et de l'Aménagement durables	Novembre 2007
		La Flume
		Echelle : 1/10 000

Convention IGN 41/99

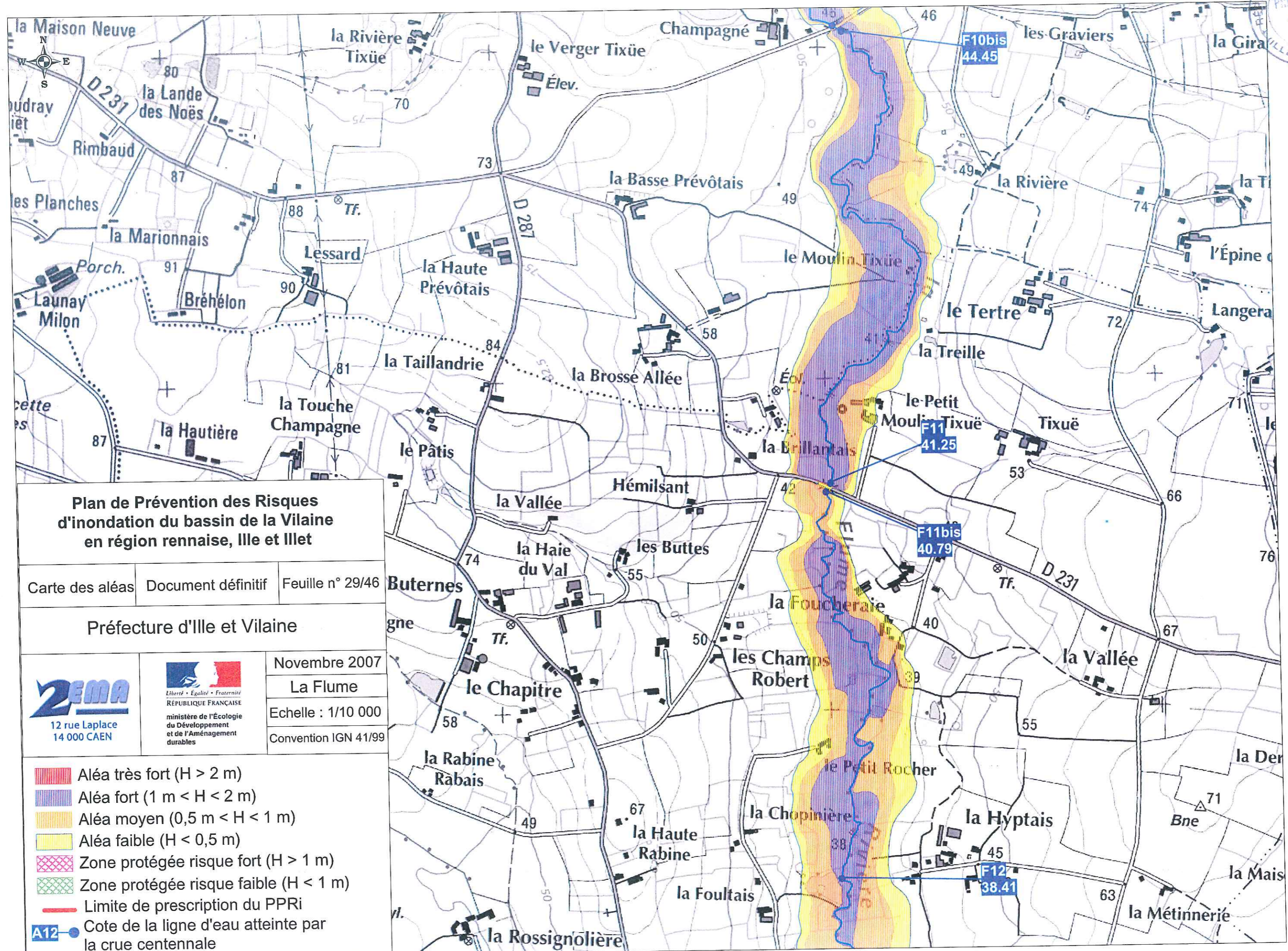
- Aléa très fort ($H > 2$ m)
- Aléa fort ($1 \text{ m} < H < 2$ m)
- Aléa moyen ($0,5 \text{ m} < H < 1$ m)
- Aléa faible ($H < 0,5$ m)
- Zone protégée risque fort ($H > 1$ m)
- Zone protégée risque faible ($H < 1$ m)
- Limite de prescription du PPRi
- Cote de la ligne d'eau atteinte par la crue centennale



Plan de Prévention des Risques d'inondation du bassin de la Vilaine en région rennaise, Ille et Illet

Carte des aléas	Document définitif	Feuille n° 28/46
Préfecture d'Ille et Vilaine		
 12 rue Laplace 14 000 CAEN	 Liberté • Egalité • Fraternité RÉPUBLIQUE FRANÇAISE ministère de l'Écologie du Développement et de l'Aménagement durables	Novembre 2007
		La Flume
		Echelle : 1/10 000
Convention IGN 41/99		

- Aléa très fort ($H > 2\text{ m}$)
- Aléa fort ($1\text{ m} < H < 2\text{ m}$)
- Aléa moyen ($0,5\text{ m} < H < 1\text{ m}$)
- Aléa faible ($H < 0,5\text{ m}$)
- Zone protégée risque fort ($H > 1\text{ m}$)
- Zone protégée risque faible ($H < 1\text{ m}$)
- Limite de prescription du PPRi
- Cote de la ligne d'eau atteinte par la crue centennale



Plan de Prévention des Risques d'inondation du bassin de la Vilaine en région rennaise, Ille et Illet

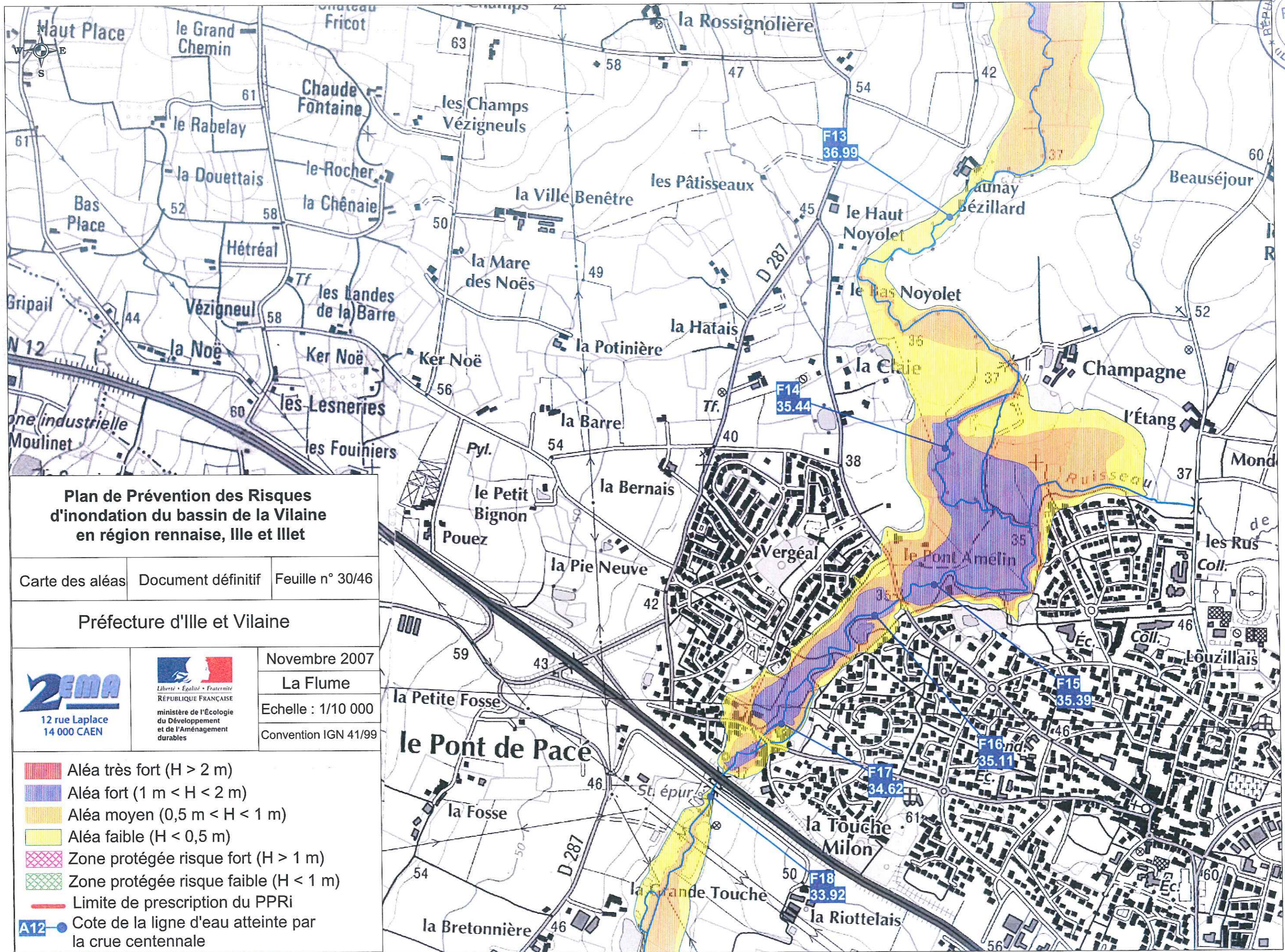
Carte des aléas Document définitif Feuille n° 29/46

Préfecture d'Ille et Vilaine



Novembre 2007
La Flume
Echelle : 1/10 000
Convention IGN 41/99

- Aléa très fort ($H > 2$ m)
- Aléa fort ($1 \text{ m} < H < 2$ m)
- Aléa moyen ($0,5 \text{ m} < H < 1$ m)
- Aléa faible ($H < 0,5$ m)
- Zone protégée risque fort ($H > 1$ m)
- Zone protégée risque faible ($H < 1$ m)
- Limite de prescription du PPRi
- A12 Cote de la ligne d'eau atteinte par la crue centennale



**Plan de Prévention des Risques
d'inondation du bassin de la Vilaine
en région rennaise, Ille et Illet**

Carte des aléas Document définitif Feuille n° 30/46

Préfecture d'Ille et Vilaine



Novembre 2007

La Flume

Echelle : 1/10 000

Convention IGN 41/99

- Aléa très fort ($H > 2$ m)
- Aléa fort ($1 \text{ m} < H < 2$ m)
- Aléa moyen ($0,5 \text{ m} < H < 1$ m)
- Aléa faible ($H < 0,5$ m)
- Zone protégée risque fort ($H > 1$ m)
- Zone protégée risque faible ($H < 1$ m)
- Limite de prescription du PPRi
- Cote de la ligne d'eau atteinte par la crue centennale